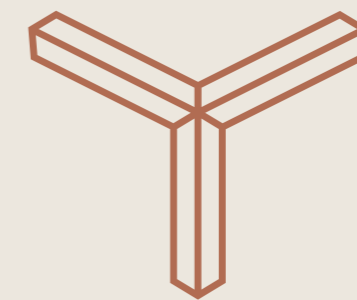


MAR DA PALHA





TRIGO

MAR DA PALHA

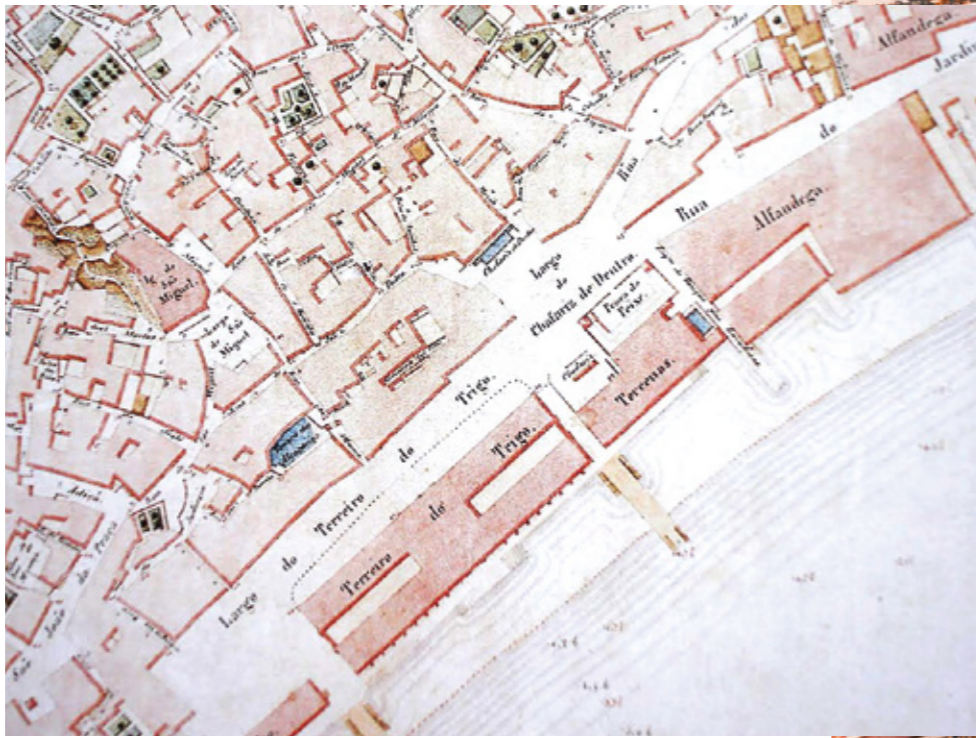
BATHED IN LIGHT

ALFAMA IS LISBON AS IT FLOWS DOWN THE HILL OF THE CASTLE
TO MEET ITS DESTINY AT THE RIVER AND THE SEA.
IT IS THIS DRAW OF THE SEA THAT GAVE RISE TO ONE OF THE OLDEST
AND MOST PICTURESQUE QUARTERS OF PORTUGAL'S CAPITAL CITY.



© Rita Burmester

BANHADO EM LUZ





It was the Moors who gave Alfama its name, meaning “thermal spring”. The properties of the abundant waters and hot springs next to the Tagus river were known before the city was founded and have defined the neighbourhood over the centuries.

Through an apparently chaotic maze of alleys and cul-de-sacs, stairways and arches, Alfama adapted to the fickle slopes and the city walls as they passed from Romans to Moors to Christians and spread along the riverbank stretched out before it.

More gates were knocked through the walls to allow for the flow between ‘Upper Alfama’ and ‘Alfama by the Sea’.

The ancient Gate of the Jewry, now called Arco do Rosário, bustled daily with officials of the crown, noblemen and ladies, merchants and washerwomen, caulkers, sailors and fishermen.

The daily hubbub of the old riverbank or Ribeira Velha reached fever pitch with the arrival of the Portuguese discoveries carrying new worlds to the old through the gates of Alfama.

EN

ALFAMA É LISBOA, QUE DESCE PELA COLINA DO CASTELO PARA ENCONTRAR O SEU DESTINO: O RIO E O MAR. É A ATRAÇÃO PELO MAR QUE FAZ SURGIR UM DOS BAIRROS MAIS ANTIGOS E PITORESCOS DA CAPITAL PORTUGUESA.

Os árabes deram-lhe o nome, que significa “fonte termal”. As propriedades das abundantes nascentes de Alfama e das fontes termais junto ao Tejo, conhecidas desde antes da fundação da cidade, têm permanecido como uma senha de identidade do bairro ao longo dos séculos.

Por um maranha aparentemente caótica de vielas, becos, escadinhas e arcos, Alfama adaptou-se à caprichosa encosta e à muralha da cidade, que foi romana, muçulmana e cristã, e ocupou a margem ribeirinha que se estendia defronte desta.

As portas da muralha junto ao rio multiplicaram-se para permitir o vaivém entre a Alfama do Alto e a Alfama do Mar.

Pela Porta da Judiaria, hoje Arco do Rosário, transitavam funcionários da Coroa, damas e fidalgos, mercadores, lavadeiras, calafates, marinheiros e pescadores.

O bulício quotidiano que regia a Ribeira Velha foi levado ao rubro com os Descobrimientos portugueses, que trouxeram Novos Mundos ao mundo pelas portas de Alfama.

A NEW WORLD

THE RIBEIRA VELHA BECAME AN INTERCONTINENTAL FINANCIAL CENTRE.
FACING THE GATE OF ARCO DO ROSÁRIO IN THE AREA KNOWN THEN
AS CAMPO DA LÃ OR 'WOOL FIELD', MERCHANT GALLEYS WOULD
UNLOAD GOODS FROM THE FOUR CORNERS OF THE WORLD.



© FG + SG

NOVO MUNDO



TRIGO

Largo do Terreiro do Trigo



Alfama's riverside underwent major changes as part of the Marquis of Pombal's plan for the new city after the 1755 earthquake.

In old Campo da Lã stood the Terreiro do Trigo or public granary, a large structure that soon came to define the daily life of the city, and especially lower Alfama. Campo da Lã was immediately renamed Largo do Terreiro do Trigo.

The building itself later served other functions before becoming the central customs house and Lisbon's main port.

Over the 20th century, embankment work to reclaim land from the river cut Terreiro do Trigo off from the bank of the Tagus.

More recently, several areas of the Ribeira Velha, such as Campo das Cebolas, have been improved by restoration work that has profoundly changed the urban landscape. New recreation areas have opened the city to the Tagus once again. Just as in days of old, a host of nationalities, creeds and cultures coexist on Lisbon's riverbank.

EN

A RIBEIRA VELHA TRANSFORMOU-SE NUM CENTRO FINANCEIRO INTERCONTINENTAL. FRENTE À PORTA DO ARCO DO ROSÁRIO, NA ZONA CONHECIDA ENTÃO POR CAMPO DA LÃ, DESCARREGAVAM AS GALÉS MERCADORIAS VINDAS DOS DISTANTES QUATRO CANTOS.

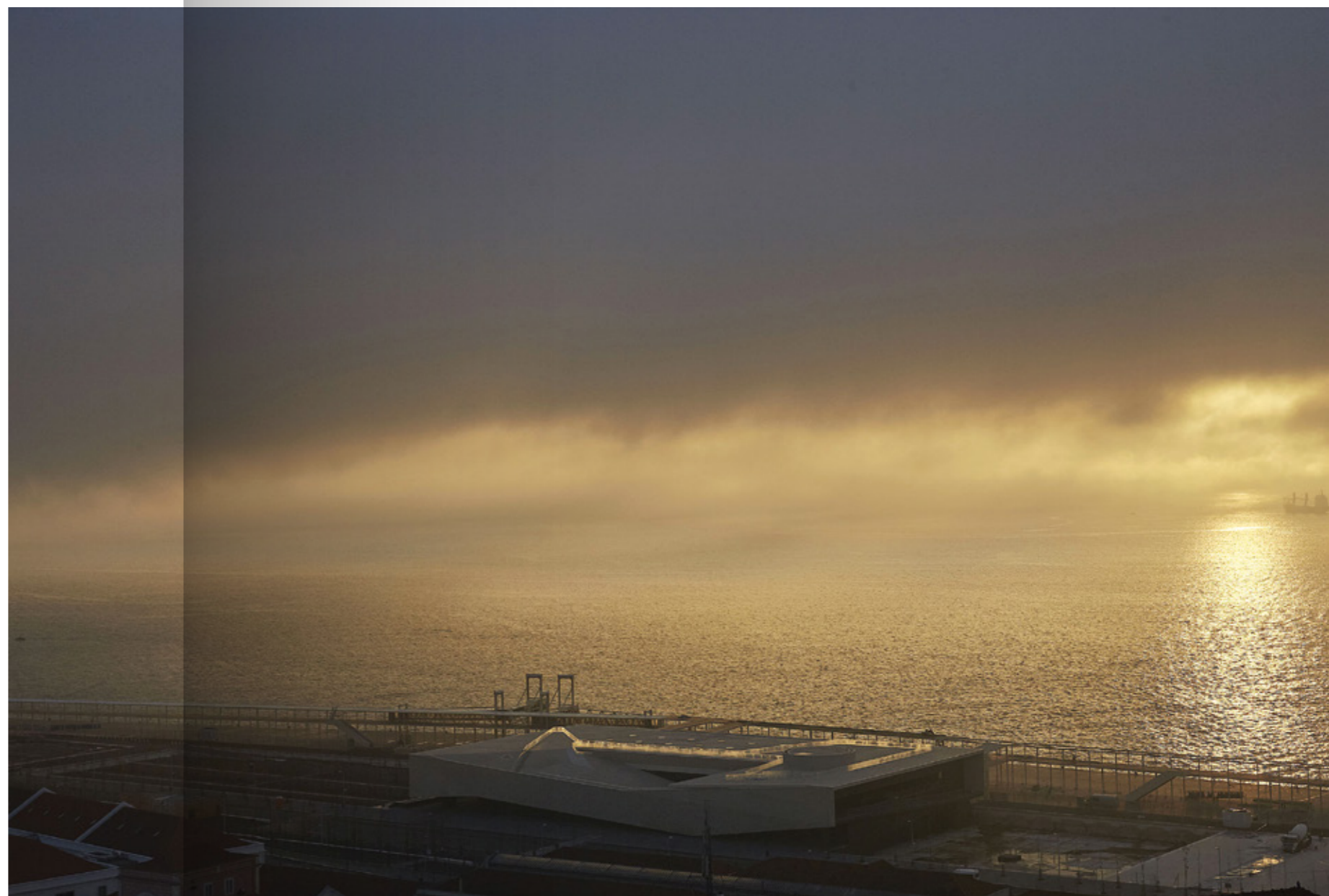
Após o terramoto de 1755, o plano do Marquês de Pombal para a cidade nova trará profundas mudanças na zona da ribeira.

No antigo Campo da Lã levantou-se o celeiro público, ou Terreiro do Trigo, uma importante estrutura que veio marcar a vida da cidade e, especialmente, da parte baixa de Alfama. O Campo da Lã passou logo a ser conhecido como Largo do Terreiro do Trigo.

O edifício do Terreiro do Trigo desempenhou depois outras funções até se tornar sede da Alfândega e chegar a ser o principal porto de Lisboa.

Já no século XX, com a conquista de terrenos ao rio, o Terreiro do Trigo deixou de comunicar diretamente com a margem ribeirinha.

Recentemente, várias zonas da Ribeira Velha, como é o Campo das Cebolas, têm beneficiado de obras de reabilitação que alteraram significativamente a paisagem urbana. Novas áreas de lazer abrem a cidade ao Tejo mais uma vez. Atualmente, como outrora, uma multidão de nacionalidades, credos e culturas convive na margem ribeirinha de Lisboa.



INTIMATE HORIZONS



© Rita Burmester

SET BETWEEN THE TWO HALLMARKS OF THE CHAFARIZ D'EL REI AND CHAFARIZ DE DENTRO, THE RUA DO TERREIRO DO TRIGO SITS ON THE FINE LINE BETWEEN THE POMBALINE ENLIGHTENMENT OF LISBON'S RIBEIRA VELHA, ITS HORIZONS MIRRORED IN THE MAR DA PALHA - AND ANCIENT, WALLED-IN ALFAMA, OF SINUOUS PASSAGEWAYS AND TIMELESS MEMORY.

HORIZONTES ÍNTIMOS



A succession of arches and passageways came to replace the gates in the old walls.

Overlooking Chafariz de Dentro, the museum of Fado, intangible cultural heritage of Lisbon and humanity, celebrates the melodic narrative of daily life that gives voice to the city.

The only way to get to know Alfama is on foot and the best route through the neighbourhood is to be guided by a wandering Fado. Only the evocative power of Fado is comparable to the spell of old Alfama.

Alfama is famous for its old houses that have stood the test of time, for its countless nooks and crannies, for its great restaurants and Fado venues, for its entertainment, and above all for its spectacular views, constantly renewed by the light and the reflection of the river. Alfama is a spontaneous viewpoint over privileged scenery - a fortunate coincidence.

EN



A RUA DO TERREIRO DO TRIGO, SITUADA ENTRE O CHAFARIZ D'EL REI E O CHAFARIZ DE DENTRO, DOIS EX-LIBRIS DA CIDADE, FAZ PARTE DA DELGADA FRONTEIRA ENTRE A LISBOA ILUMINISTA CONCEBIDA POR POMBAL NA RIBEIRA VELHA, DE HORIZONTES ESPELHADOS NO MAR DA PALHA, E A INTRIGANTE ALFAMA ANTIGA DENTRO DE MUROS, DE SERVENTIAS SINUOSAS E MEMÓRIA INTEMPORAL.

Uma sucessão de arcos e travessas vieram substituir as portas da velha muralha.

Defronte ao Chafariz de Dentro, o Museu do Fado celebra a narrativa do quotidiano que dá voz a Lisboa, Património Imaterial da cidade e da Humanidade.

Caminhar é o único meio de conhecer Alfama e o melhor rumo e deixar-se levar por um fado vadio. Só o poder evocador do Fado é comparável ao feitiço da velha Alfama.

Alfama é famosa pelo antigo casario que resistiu ao tempo, pelos seus inúmeros recantos, por albergar ótimos restaurantes e casas de fado, pela sua vida noturna e, sobretudo, pelas vistas espetaculares, renovadas constantemente pela luz e o reflexo do Tejo. Alfama é um miradouro espontâneo sobre um cenário privilegiado, um feliz acaso.



NOW AND ALWAYS



ACROSS THE WEB OF THE ANCIENT CITY, THE PRESENCE OF THE CATHEDRAL OR SÉ BREAKS THE CONTINUITY OF THE EMBLEMATIC HOUSING AND BECOMES A FOCUS OF ATTRACTION. ON ARRIVAL YOU ARE SEDUCED BY THE STAINED-GLASS OF THIS ECLECTIC CHURCH AGAINST THE SETTING SUN AND THE SMELL OF ORANGE BLOSSOM AND SEA.

HOJE, COMO SEMPRE



Descending from the cathedral, the gridiron Baixa lies between the hills of the castle and of St. Francis, spreading out in a paradigm of the Pombaline city. It is where the admirable stage opening onto the Tagus known as Praça do Comércio square meets the river at the old royal pier, the Cais das Colunas.

Next to Praça do Comércio, the vast landscaped esplanade Campo das Cebolas has become a popular site for visitors and residents alike to practice sports, chat or just to walk along the bank of the Tagus.

The Casa dos Bicos, home to the foundation of Nobel Laureate José Saramago, provides an example of the palaces that overlooked the river at the time of the Portuguese discoveries. Its own foundations guard treasures dating from the Roman occupation to the 18th century.

In Campo das Cebolas we find other remnants of seventeenth-century Lisbon, such as the Casa das Varandas, a perfect illustration of how the city overcame the earthquake.

EN

NA MALHA DA CIDADE ANTIGA, A PRESENÇA DA SÉ REPRESENTA UMA ROTURA NO EMBLEMÁTICO CASARIO E É FOCO DE ATRAÇÃO. QUANDO CHEGAMOS, SOMOS SEDUZIDOS PELOS VITRAIS DA ECLÉTICA CATEDRAL À LUZ DE POENTE E O CHEIRO A LARANJEIRA EM FLOR E MARESIÀ.

Descendo da Sé, entre a colina do Castelo e a de S. Francisco, estende-se a geometria regular da Baixa, paradigma da cidade pombalina. Aí, o admirável palco aberto ao Tejo que é a Praça do Comércio toca o rio no antigo embarcadouro real, o Cais das Colunas.

Junto à Praça do Comércio, a vasta esplanada ajardinada do Campo das Cebolas tornou-se um sítio de eleição para visitantes e moradores, para praticar desporto, conversar ou simplesmente passear junto ao Tejo.

A Casa dos Bicos, sede da Fundação José Saramago, mostra-se como exemplo dos palácios que se debruçavam sobre o rio no tempo dos Descobrimentos. Os alicerces do antigo palácio assentam num espólio que cobre da ocupação romana ao século XVIII.

No Campo das Cebolas encontramos ainda outras reminiscências da Lisboa seiscentista, como a Casa das Varandas, uma perfeita ilustração de como a cidade se foi sobrepondo ao terramoto.

A GATE TO THE TAGUS

FLANKING THE ARCO DO ROSÁRIO, TRIGO RESTS ON THOUSANDS OF YEARS OF HISTORY ALMOST IMPOSSIBLE TO FILTER OUT, BLENDED INTO THE EVERYDAY LANDSCAPE LIKE THE ARCH ITSELF.



© FG + SG

PORTA DO TEJO

Architect studio Posto 9 united two buildings of Pombaline style to create an exceptional, modern and welcoming space, while respecting the idiosyncrasy of the original buildings and elevating the unique charm of the location.

The access to the new building was placed in Beco da Judiaria, the small square ending in the Arco do Rosario that joins Terreiro do Trigo to the heart of Alfama, bordering a well-preserved part of the medieval wall on which the old palace of Senhora of Murça stands.

The passage through the arch takes us as if by magic from the bustle of the 21st century to Lisbon at its most intimate.

The calm simplicity of the entrance is itself an eloquent expression of elegance. The delicate contrasts of materials and colours evoke refined modernity, a classical aesthetic and the Pombaline tradition with equal passion.

The illumination through the arch of the glazed door from both inside and out shades and highlights the simple lines, sculpting serenity and a sense of belonging.

Facing the Mar da Palha and looking onto the Jardim do Tabaco and the modern Lisbon cruise terminal, stand the main facades of the two original buildings, perfectly aligned with the Pombaline Terreiro do Trigo square.

The facades retain their defining features. Tiles, stonework and balconies provide a harmonious break from the continuity. Alternating doors and arches have been conserved and restored for commercial use.

EN



A FLANQUEAR O ARCO DO ROSÁRIO, TRIGO ASSENTA SOBRE UMA HISTÓRIA MILENAR, QUASE IMPOSSÍVEL DE FILTRAR, INTEGRADA, COMO O PRÓPRIO ARCO, NA PAISAGEM QUOTIDIANA.

O ateliê de arquitetura Posto 9 uniu dois edifícios de traço pombalino para criar de raiz um espaço excecional, moderno e acolhedor, respeitando a idiosincrasia dos prédios originais e sublimando o encanto único do lugar.

O acesso ao novo edifício foi situado no Beco da Judiaria, o pequeno largo onde desemboca o arco do Rosário e que liga o Terreiro do Trigo ao coração de Alfama, bordejando uma parte bem conservada da muralha medieval sobre a qual se levanta o antigo palácio da Senhora de Murça.

A passagem pelo arco leva-nos por arte de magia da agitação do século XXI à Lisboa mais íntima.

A sobriedade da entrada é um eloquente manifesto de elegância. Os finos contrastes de materiais e cores evocam com a mesma veemência uma modernidade refinada, uma estética clássica e a tradição pombalina.

A iluminação que atravessa a porta envidraçada, de dentro para fora e de fora para dentro, sombreja e ressalta as linhas simples, esculpe serenidade e convida a pertencer.

Voltadas para o Mar da Palha, de frente para o Jardim do Tabaco e o moderno Terminal de Cruzeiros de Lisboa, ficam as que foram as fachadas principais dos dois prédios originais, perfeitamente alinhadas no pombalino largo do Terreiro do Trigo.

Estas fachadas preservaram os elementos que as distinguiam: azulejos, cantarias e varandins que quebram de forma harmoniosa a regularidade. A alternância de portas e arcos foi conservada e recuperada para uso comercial.



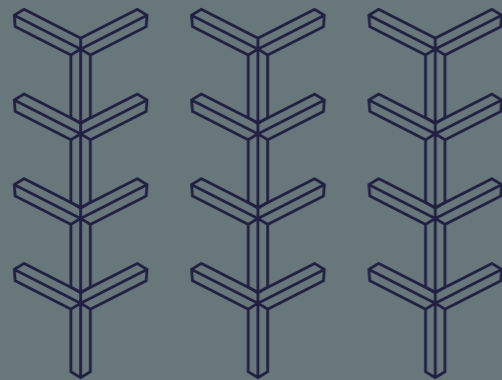
TEJO

Aqui e além em Lisboa – quando vamos
Com pressa ou distraídos pelas ruas
Ao virar da esquina de súbito avistamos
Irisado o Tejo:
Então se tornam
Leve o nosso corpo e a alma alada

Sophia de Mello Breyner Andresen (1994)

APARTMENTS

TRIGO OFFERS 13 APARTMENTS DISTRIBUTED OVER FIVE STORIES WITH PITCHED-ROOF ATTICS ON THE TOP FLOOR. IT IS EQUIPPED WITH AN ELEVATOR AND SOLAR PANELS. THE GROUND FLOOR OFFERS 476M2 OF COMMERCIAL SPACE DIVIDED INTO 4 PERFECTLY CONDITIONED UNITS: THREE OPENING ONTO TERREIRO DO TRIGO AND ONE ACCESSED FROM THE OLD JEWISH QUARTER.



2 studios / 5 one-beds / 3 two-beds / 3 three-beds

T0 - 2 / T1 - 5 / T2 - 3 / T3 - 3

APARTAMENTOS



Largo do Arco do Rosário
Entrance / Entrada







The homes range from bright 60m² studios to a variety of one-bedroom apartments, inviting two-bedroom residences and three-bedroom condominiums of up to 215m² with ample living rooms and river views.

The apartments were conceived as contemporary versions of Pombaline functionalism. Flowing spaces with high ceilings and an absence of corridors make simplicity a virtue.

Comfort has been studied in every detail. The spacious and well-lit living rooms lend themselves to conviviality and come with either a built-in or open-plan kitchen. The bedrooms all face outwards and are equipped with en-suite bathrooms.

Light always plays the starring role and is sculpted as it floods through high balcony windows, mansard windows and skylights etched into typical Pombaline window recesses.

EN

3rd floor / piso 3
Three-bed apartment / T3
Kitchen / cozinha

Next page / página seguinte
Living room / sala



TRIGO DISPONIBILIZA 13 APARTAMENTOS DISTRIBUÍDOS EM 5 ANDARES, O ÚLTIMO DE ÁGUAS-FURTADAS, COM ELEVADOR E EQUIPADO COM PLACAS SOLARES.

Ainda, no piso térreo oferece 476m² de área comercial dividida em 4 espaços perfeitamente acondicionados: 3 com porta para o Terreiro do Trigo, 1 com acesso na antiga Judiaria.

A tipologia dos apartamentos abrange luminosos estúdios de 60m², um variado leque de T1, acolhedores T2 e T3 de até 215m² e amplas salas com vista rio.

Os apartamentos foram concebidos numa versão contemporânea do funcionalismo pombalino. Áreas fluidas de altos tectos, sem corredores, que fazem da simplicidade a sua virtude. O conforto é estudado ao detalhe. As salas, espaçosas e bem iluminadas, têm uma clara vocação de convívio, todas com kitchenette ou cozinha aberta. Os quartos são todos exteriores e com casa-de-banho privativa.

A luz, eterna protagonista, torna-se escultura presente através de altas janelas de sacada, trapeiras e claraboias cinzeladas nos típicos armários pombalinos.



3rd floor / piso 3
Three-bed apartment / T3
Room / quarto



4th floor / piso 4
Three-bed apartment / T3
Kitchen / cozinha



SOBER AND PRAGMATIC POMBALINE POISE IS SOFTENED WITH SUBTLE SIGNS OF SEVENTEENTH-CENTURY INSPIRATION AND MODERN DESIGNS. A PERFECT BLEND OF PRACTICAL AND DECORATIVE.

The spaces are ingeniously used to the maximum, with numerous comfortable and elegant arrangements, from panelling to open niches in the wall. Arches and folding glazed doors distinguish and integrate well-lit environments, where pelmets embedded in false ceilings of curved borders enliven the play of light through the windows.

Each movement is studied, each point of light is a guide.

Lioz stone, marble, granite and hardwoods are the materials of choice. In the common areas and bedrooms, the predominance of wood in the chevron floor design, solid interior shutters and the enamelled door and window frames creates warm and inviting environments.

The latest generation of appliances in grey steel aesthetically counterpoint the dominance of natural materials.

The bathrooms, as with the rest of the rooms, have been lovingly thought out. They are all equipped with twin sinks and separate wet and dry areas.

EN

3rd floor / piso 3
Three-bed apartment / T3
Suite / suite

Bathroom / casa de banho







Previous pages / páginas anteriores

4th floor / piso 4
Three-bed apartment / T3
Living room / sala

5th floor / piso 5
Three-bed apartment / T3
Living room / sala



5th floor / piso 5
Studio / T0



5th floor / piso 5
Suite IS / T3

5th floor / piso 5
Suite / T0



A SÓBRIA E PRAGMÁTICA GALHARDIA POMBALINA É SUAVIZADA COM SUBTIS SINAIS DE INSPIRAÇÃO SEISCENTISTA E DESENHOS MODERNOS. A CONJUGAÇÃO ENTRE PRÁTICO E DECORATIVO É ABSOLUTA.

Os espaços são engenhosamente aproveitados ao máximo, com numerosas, cómodas e elegantes arrumações, entre lambris de madeira e nichos abertos na parede.

Arcos e portas desdobráveis e envidraçadas distinguem e integram ambientes bem iluminados, onde sanefas incorporadas em tectos falsos de arestas encurvadas animam o jogo de luz nas janelas.

Cada movimento é estudado, cada ponto de luz é uma guia.

Lioz, mármore, granito e madeiras de lei são os materiais de eleição. Nas zonas comuns e nos quartos o predomínio da madeira no desenho Chevron do chão, nas portadas interiores em madeira maciça ou na caixilharia esmaltada de portas e janelas cria ambientes cálidos e convidativos.

Os eletrodomésticos de última geração em aço cinza põem um estético contraponto à hegemonia dos materiais naturais.

As casas de banho, como o resto das divisões, são contempladas com mimo. Estão todas equipadas com lavatório de pias gémeas e salvaguardam a independência das distintas zonas de uso.

Previous pages / páginas anteriores

4th floor / piso 4
Three-bed apartment / T3
Living room / sala

5th floor / piso 5
Three-bed apartment / T3
Living room / sala

1st floor / piso 1
One-bed apartment / T1
Living room / sala

Suite





2th floor / piso 2
Two-bed apartment / T2
Kitchen/ Cozinha

2th floor / piso 2
One-bed apartment / T1
Living room / sala



POSTO 9

FOUNDED IN 2002 BY JOANA CASTANHEIRA AND ANDRÉ FERREIRA, ATELIER POSTO 9 ARQUITETOS DEVELOPS DIFFERENT SCALE PROJECTS AND FUNCTIONAL PROGRAMS, HAVING SPECIALIZED IN THE EDUCATIONAL AND HOUSING SECTORS (WITH SPECIAL FOCUS ON URBAN REHABILITATION).



Having a vast portfolio in Portugal and in the Portuguese-speaking community (Angola, Mozambique, Guinea, Cape Verde and Brazil), it has a network of contacts and partners to ensure the successful implementation of your projects in various contexts and locations.

In order to establish a mutual trust relationship, we privilege direct and regular contact with all customers by closely monitoring all phases of the project.

FUNDADO EM 2002 POR JOANA CASTANHEIRA E ANDRÉ FERREIRA, O ATELIER POSTO 9 ARQUITETOS DESENVOLVE PROJETOS COM DIFERENTES ESCALAS E PROGRAMAS FUNCIONAIS, TENDO-SE ESPECIALIZADO NOS SETORES EDUCATIVO E HABITACIONAL (COM ESPECIAL ENFOQUE NA VERTENTE DE REABILITAÇÃO URBANA).

Tendo já um vasto portfólio em Portugal e no universo lusófono (Angola, Moçambique, Guiné, Cabo Verde e Brasil), dispõe de uma rede de contatos e parceiros que asseguram o sucesso da implementação dos seus projetos nos mais diversos contextos e localizações geográficas.

Privilegiamos o contato direto e regular com todos os clientes, de forma a estabelecer uma relação de confiança mútua, e garantir um acompanhamento próximo em todas as fases do projeto.

ARQUITETOS



APARTMENTS

APARTMENTS HALL

FLOORING/
Walnut wood with matte finish
FLOOR SKIRTING/
Wood and decorative frieze painted in the same colour as the wall (sinopia)
WALLS/
Rialto Sinopia lime plaster finish with wooden friezes painted the colour of Rialto Sinopia
WARDROBE/
Hinged doors painted in the same colour as the wall (sinopia), walnut-lined interior
CEILING/
Rialto Sinopia lime plaster finish
CROWN MOULDING/
Curved crown moulding with Rialto Sinopia lime plaster finish
LIGHTING/
Lighting fixtures set into the suspended ceiling

LIVING ROOM

FLOORING/
Walnut wood with matte finish
FLOOR SKIRTING/
Wood and decorative frieze painted in the same colour as the wall (sinopia)
WALLS/
Rialto Sinopia lime plaster finish
WARDROBES/ (Only on T0 and T1)
Hinged doors painted in the same colour as the wall (sinopia), walnut-lined interior
CEILING/
Rialto Sinopia lime plaster finish
CROWN MOULDING/
Curved crown moulding with Rialto Sinopia lime plaster finish
LIGHTING/
Lighting array

SUITES

FLOORING/
Walnut wood with matte finish
FLOOR SKIRTING/
Wood and decorative frieze painted in the same colour as the wall (sinopia)
WALLS/
Rialto Sinopia lime plaster finish with wooden friezes painted the colour of Rialto Sinopia
CEILING/
Rialto Sinopia lime plaster finish
CROWN MOULDING/
Curved crown moulding with Rialto Sinopia lime plaster finish
HEATING/
Air conditioning unit

SUITE DRESSING ROOM

FLOORING/
Walnut wood with matte finish
WALLS/
Rialto Sinopia lime plaster finish
CEILING/
Rialto Sinopia lime plaster finish
WARDROBE/
Hinged doors painted in the same colour as the wall (sinopia), walnut-lined interior with built-in lighting
Curved crown moulding with Rialto Sinopia lime plaster finish

KITCHEN

FLOORING/
Walnut wood in matte
WALLS/
Rialto Sinopia lime plaster finish, wall around dishwasher clad in matte Silestone
CEILING/
Rialto Sinopia lime plaster finish
COUNTERS/
Silestone in matte
CUPBOARDS/
Walnut-lined in interior and hinged doors, built-in lighting
SINK/
Silestone in matte
TAP/
Water Evolution-Padimat Flow model pull-out kitchen mixer spray tap with swivel spout, finished in matte dark bronze
APPLIANCES/
Fridge-freezer, dishwasher, ceramic induction hob, smoke extractor, electric oven, washer/dryer
LIGHTING/
Lighting array

FINISHINGS

CLASSIC ELEGANCE TO CONTEMPORARY STANDARDS AND FIRST-CLASS MATERIALS. DISTINCTIVE ORIGINAL ELEMENTS OF THE POMBALINE DWELLINGS, SUCH AS LARGE STONE FIREPLACES, OR ARCHITECTURAL DETAILS LIKE THE TYPICAL STRUCTURAL WOODEN SAINT ANDREW'S CROSSES HAVE BEEN PRESERVED AND INTEGRATED WITH CHARACTER INTO 21ST CENTURY CONVENIENCE.

T0 / T1 / T2 /

BATHROOMS

SOCIAL
WC1 – 2D / 3B / 4B / 5B
WC2 – 1C / 2C

FLOORING/
Hydraulic mosaic tiles with two-tone pattern
FLOOR SKIRTING/
Hydraulic mosaic tiles set into the wall
WALLS/
Stucco with sinopia water-resistant paint
CEILING/
Stucco with sinopia water-resistant paint
WASH BASINS/
Walnut wall-mounted washbasin
TOILET/
Wall-mounted toilet and flush
TAPS/
Water Evolution wall-mounted tap, matte dark bronze finish
MIRROR/
Oval mirror with hidden LED light, diameter to be defined
LIGHTING/
Lighting fixtures set into suspended ceiling

SOCIAL
WC4 – 1B / 2B
WC8 – 1A / 2A

SUITE II
WC8 – 2B / 3B / 4B

FLOORING/
Hydraulic mosaic tiles with two-tone pattern
FLOOR SKIRTING/
Hydraulic mosaic tiles set into the wall
WALLS/
Stucco with sinopia water-resistant paint
CEILING/
Stucco with sinopia water-resistant paint
WASH BASINS/
Walnut wall-mounted washbasin

SHOWER TRAY/
Silestone in matte
TOILET/
Wall-mounted toilet and flush
WASH BASIN TAPS AND SHOWER/
Water Evolution wall tap, matte dark bronze finish
SHOWER UNIT DOOR/
Pivoting door with dark bronze rim and laminated glass
HEATED TOWEL RAIL/
Heated towel rail
MIRROR/
Oval mirror with hidden LED light, diameter to be defined
LIGHTING/
Lighting fixtures set into suspended ceiling

SUITE I
WC5 – 1B / 1C / 2B / 2C
WC6 – 2D / 3B / 4B

SUITE II +III
WC6 – 3A / 4A / 5A

FLOORING/
Silestone in matte
FLOOR SKIRTING/
Silestone in matte set into the wall
WALLS/
Stucco with sinopia water-resistant paint
CEILING/
Vaulted with curved plasterboard as per drawings, stucco, water-resistant paint in sinopia
WASH BASINS/
Built-in washbasins in matte Silestone, mobile with walnut drawers
TOILET/
Wall-mounted toilet and flush
SHOWER TRAY/
Silestone in matte, Exelis model
WASH BASIN TAPS AND SHOWER/
Countertop taps for the sink and circular ceiling shower head with wall-mounted Flow model taps in matte dark bronze finish

MIRROR/
Rectangular mirrors with rounded corners and dark bronze frame with hidden LED light
SHOWER UNIT DOOR/
Pivoting door with dark bronze rim and laminated glass
HEATED TOWEL RAIL/
Heated towel rail, Foursteel model
LIGHTING/
Wall lights set into suspended ceiling

APARTMENTS

APARMENTS HALL

FLOORING/
Walnut wood in matte
FLOOR SKIRTING/
Wood and decorative frieze painted in the same colour as the wall (sinopia)
WALLS/
Rialto Sinopia lime plaster finish
WARDROBE/
Hinged doors painted in the same colour as the wall (sinopia), walnut-lined interior
CEILING/
Rialto Sinopia lime plaster finish
CROWN MOULDING/
Curved crown moulding with Rialto Sinopia lime plaster finish according to detail
LIGHTING/
Lighting fixtures set into suspended ceiling

LIVING ROOM

FLOORING/
Walnut wood in matte
FLOOR SKIRTING/
Wood and decorative frieze painted in sinopia
WALLS/
Rialto Sinopia lime plaster finish
WARDROBE/
Only on the top floor apartments (T1 and T3)
Hinged doors painted in the same colour as the wall (sinopia), walnut-lined interior
CEILING/
Rialto Sinopia lime plaster finish
CROWN MOULDING/
Curved crown moulding according to detail with Rialto Sinopia lime plaster finish
RADIATOR/
Air conditioning

SUITES

FLOORING/
Walnut wood in matte
FLOOR SKIRTING/
Wood and decorative frieze painted in the same colour as the wall (sinopia)
WALLS/
Rialto Sinopia lime plaster finish with wooden friezes painted the colour of Rialto Sinopia
CEILING/
Rialto Sinopia lime plaster finish
CROWN MOULDING/
Curved crown moulding according to detail, Rialto Sinopia lime plaster finish
HEATING/
Air conditioning unit

SUITE DRESSING ROOMS

FLOORING/
Walnut wood in matte
WALLS/
Rialto Sinopia lime plaster finish
CEILING/
Rialto Sinopia lime plaster finish
WARDROBE/
Hinged doors painted in the same colour as the wall (sinopia), walnut-lined interior with built-in lighting

KITCHEN

FLOORING/
Walnut wood in matte
WALLS/
Rialto Sinopia lime plaster finish, wall around dishwasher clad in matte Silestone
CEILING/
Rialto Sinopia lime plaster finish
COUNTERS/
Silestone in matte
CUPBOARDS/
Walnut-lined and/or painted in the same colour as the wall (sinopia) in interior with built-in lighting
SINK/
Silestone in matte
TAPS/
Water Evolution-Padimat Flow model pull-out kitchen mixer spray tap with swivel spout, finished in matte dark bronze
APPLIANCES/
Fridge-freezer, dishwasher, ceramic induction hob, smoke extractor, electric oven, washer/dryer
LIGHTING/
Lighting array

T3 /

STORAGE

FLOORING/
Walnut wood in matte
WALLS/
Plastered and painted in the same colour as the wall (sinopia)
CEILING/
Plastered and painted in the same colour as the wall (sinopia),
CUPBOARDS/
Carpentry, cupboards and shelves lacquered in the same colour as the wall (sinopia)
APPLIANCES/
Washer/dryer
LIGHTING/
Lighting array

BATHROOMS

SOCIAL WC3 – 3A / 4A / 5A

FLOORING/
Hydraulic mosaic tiles with two-tone pattern
FLOOR SKIRTING/
Hydraulic mosaic tiles set into wall
WALLS/
Stucco with sinopia water-resistant paint
CEILING/
Stucco with sinopia water-resistant paint
WASH BASINS/
Walnut wall-mounted washbasin
TOILET/
Wall-mounted toilet and flush
TAPS/
Water Evolution – wall tap, dark bronze matte finish
MIRROR/
Oval mirror with hidden LED light, diameter to be defined
LIGHTING/
Lighting fixtures set into suspended ceiling

SUITE I

WC6 – 2D / 3B / 4B
WC9 – 3A / 4A / 5A

SUITE II + III

WC6 – 3A / 4A / 5A

FLOORING
Silestone Silken Pearl in matte
FLOOR SKIRTING/
Silestone in matte set into wall
WALLS/
Stucco with sinopia water-resistant paint
CEILING/
Vaulted with curved plasterboard as per drawings, stucco, water-resistant paint in sinopia
WASH BASINS/
Built-in washbasins in matte Silestone, mobile with walnut drawers
TOILET/
Wall-mounted toilet and flush
SHOWER TRAY/
Silestone in matte
WASH BASIN TAPS AND SHOWER/
Countertop taps for the sink and circular ceiling shower with Flow model wall taps, matte dark bronze finish
MIRROR/
Rectangular mirrors with rounded corners and dark bronze frame with hidden LED light
SHOWER UNIT DOOR/
Pivoting door with dark bronze rim and laminated glass according to layout
HEATED TOWELRAIL/
Radiant flooring / Foursteel - heated towel rail, Fourslim model, 120x35mm
LIGHTING/
Lighting fixtures set into suspended ceiling

COMMON AREAS

CIRCULATION

FLOORING/
Walnut wood in matte
WALLS/
Rialto Sinopia lime plaster finish
CEILING/
Rialto Sinopia lime plaster finish
CUPBOARDS/
Hinged doors painted in the same colour as the wall (sinopia), walnut-lined interior
LIGHTING/
Lighting fixtures set into suspended ceiling

UTILITIES

COOLING AND HEATING/
The air spaces will be provided with a fan coil unit hidden in the suspended ceilings, which are an integral part of a VRV type system.
Customized for each apartment
HEATING IN SANITARY FACILITIES/
Electric radiant floor heating
WATER HEATING/
Solar panels in all apartments except studios and apartments 1A and 2A and thermal electrical accumulators in all apartments
VENTILATION/
Individual mechanical ventilation
FUME EXTRACTION SYSTEM/
Individual stainless-steel duct network per kitchen for connection of future smoke hood
HOT WATER NETWORK/
Multilayer pipe network, with hot water return circuit where warranted in some apartments
WASTE AND DOMESTIC WATER NETWORK/
PVC network
DATA NETWORK/
Fibre-optic outlets, telephone jack, internet cable and TV
VIDEO INTERCOM SYSTEM/
Video intercom system installed at the entrance to each home

ACOUSTIC AND THERMAL INSULATION/
Thermal insulation in extruded polystyrene
AUTOMATIC FIRE DETECTION SYSTEM/
Conventional automatic fire detection system in communal areas
STORAGE AREA VENTILATION/
MSW individual mechanical ventilation with time control
ACOUSTIC INSULATION IN SPECIFIC TECHNICAL AREAS/
Thermal insulation in extruded polystyrene

ENTRANCE HALL

FLOORING/
Natural Lioz limestone
WALLS/
Rialto Sinopia lime plaster finish, includes restored fresco at the entrance
FLOOR SKIRTING/
Natural Lioz limestone
CIRCUIT BREAKER BOX WALL/
Full length doors painted in same colour as the wall (sinopia)
CEILING/
Vaulted with curved plasterboard as per drawings, stucco, sinopia water-resistant paint
LETTER BOXES/
Galvanised painted iron
LIGHTING/
Lighting fixtures set into the suspended ceiling

APARTMENT HALL

FLOORING/FLOORING/
Wood recovered from the Riga beams in the building in strips of various sizes, matte varnish finish
FLOOR SKIRTING/
Natural limestone
WALLS/
Stucco painted in sinopia
WALLS: FLOORS 3, 4 and 5/
Restored fresco painting at the apartments entrance

CEILING/
Stucco painted in sinopia
LIGHTING/
Wall lights set into suspended ceiling

STAIRWELL

FLOORING
Wood recovered from the Riga beams in the building in strips of various sizes, matte varnish finish
WALLS/
Stucco painted in sinopia
WALL PANELLING/
Recovered Pombaline tiles or similar
CEILING/
Stucco painted in sinopia
LIGHTING/
Lighting fixtures set into suspended ceiling

MSW

FLOORING/
Smooth matte ceramic
WALLS/
Smooth matte ceramic
CEILING/
Stucco painted white
LIGHTING/
Wall-mounted lighting fixtures

TECHNICAL AREAS

HVAC FLOOR COVER/
Waterproof concrete slab
CIRCUIT BREAKER ACCESS DOORS/
Smooth hinged doors painted and lacquered in the colour of the wall (sinopia)
VENTILATION IN AREAS/
Grilles built into the tops of cupboards, painted in the same colour as the wall (sinopia), access by removable upper shelves in the wardrobes

EXTERNAL AREAS

TERRACE FLOOR 1/
Natural limestone
TERRACE 1 RAILINGS/
Restoration of existing iron guards – treated and painted
LIGHTING TERRACE FLOOR 1/
Wall lights
GUARD RAIL/
New painted stainless-steel guards
FLOORING/
Sanded and cleaned exterior limestone flooring / new natural limestone

ROOF

COATING/
Marseille tile with flat roof access tiles
VENTILATION/
Galvanised steel grid in thermo-lacquered aluminium the colour of tiles, with hinges for access to HVAC devices
CHIMNEY/
Zinc coated
SKYLIGHT/
Aluminium window frames

LARGO DO TERREIRO DO TRIGO FACADE

GROUND FLOOR FACADE/
Natural limestone or similar
UPPER FLOORS TILED FACADE/
Existing tiles cleaned and restored, placement of new tiles with identical pattern in the missing areas
DOOR AND WINDOW FRAMES
GROUND FLOOR/
Restored existing iron doors, treated, painted and double-glazed
DOOR AND WINDOW FRAMES
UPPER FLOORS/
Wooden doors and windows – reproduction of the original design
SHUTTERS/
Hinged shutters with smooth panels, pads and glued beadings, painted to the colour of the wall (sinopia)
RAILING GROUND FLOOR/
Wrought iron painted green
GUARD RAIL UPPER FLOORS/
Existing guard rail and new railings treated and painted
FLOORING TERRACE/
Existing limestone cleaned and waterproofed, metal features in stonework treated and painted
EXISTING LIMESTONE CLEANED AND WATERPROOFED

LARGO DO ROSÁRIO FACADE

FACADE/
Lime plaster finish, includes installation of circuit breaker boxes and lining of box doors
DOOR AND WINDOW FRAMES/
Wooden doors and windows – reproduction of the original design
SHUTTERS/
Hinged shutters with smooth panels, pads and glued beadings, painted to the colour of the wall (sinopia)
NEW GUARDRAIL/
Painted galvanised steel
FLOORING TERRACE/
Natural limestone or similar
STONEWORK/
Natural limestone or similar
LIGHTING/
Lighting fixtures on the first floor

JUDIARIA FACADE

FACADE/
Restoration work and lime plaster finish
DOOR AND WINDOW FRAMES/
Hinged shutters with smooth panels, pads and glued beading, painted to the colour of the wall (sinopia)
SHUTTERS/
Open shutters with smooth panels, pads and glued beading, painted to the colour of the wall (sinopia)
EXISTING RAILINGS/
Existing and new railings, treated and painted
TERRACE FLOORING/
Existing limestone, cleaned and waterproofed, metal features in stonework treated and painted
STONEWORK/
Existing limestone, cleaned and waterproofed

ACABAMENTOS

ELEGÂNCIA CLÁSSICA EM PADRÕES CONTEMPORÂNEOS E MATERIAIS DE PRIMEIRA QUALIDADE. DISTINTOS ELEMENTOS ORIGINAIS DAS HABITAÇÕES POMBALINAS, COMO AMPLAS LAREIRAS EM PEDRA, OU DETALHES CONSTRUTIVOS, COMO AS TÍPICAS CRUZES DE S. ANDRÉ EM MADEIRA, FORAM CONSERVADOS E INTEGRADOS COM PERSONALIDADE NA COMODIDADE DO SÉCULO XXI.

APARTAMENTOS

HALL DO APARTAMENTO

PAVIMENTO/
Madeira de nogueira com acabamento mate
RODAPÉ/
Madeira com friso decorativo pintado à cor da parede (sinópia)
PAREDES/
Barramento à base de cal Rialto Sinopia, com frisos em madeira pintados à cor Rialto Sinopia
ARMÁRIOS/
Portas de abrir lacadas à cor da parede (sinópia) mate, interiores folheados a madeira de nogueira
TETO/
Barramento à base de cal Rialto Sinopia
SANCA/
Sanca curva com barramento à base de cal Rialto Sinopia
ILUMINAÇÃO/
Aplicativos embutidos no teto falso

SALA COMUM

PAVIMENTO/
Madeira de nogueira com acabamento mate
RODAPÉ/
Madeira com friso decorativo pintado à cor da parede (sinópia)
PAREDES/
Barramento à base de cal Rialto Sinopia
ARMÁRIOS/ (Apenas no T0 e T1)
Portas de abrir lacadas à cor da parede (sinópia) mate, interiores folheados a madeira de nogueira
TETO/
Barramento à base de cal Rialto Sinopia
SANCA/
Sanca curva com barramento à base de cal Rialto Sinopia
ILUMINAÇÃO/
Instalação de iluminação

SUITE

PAVIMENTO/
Madeira de nogueira com acabamento mate
RODAPÉ/
Madeira com friso decorativo pintado à cor da parede (sinópia)
PAREDES/
Barramento à base de cal Rialto Sinopia, com frisos em madeira pintados à cor Rialto Sinopia
TETO/
Barramento à base de cal Rialto Sinopia
SANCA/
Sanca curva com barramento à base de cal Rialto Sinopia
RADIADOR/
Ar condicionado

CLOSET SUITES

PAVIMENTO/
Madeira de nogueira com acabamento mate
PAREDES/
Barramento à base de cal Rialto Sinopia
TETO/
Barramento à base de cal Rialto Sinopia
ROUPEIROS/
Portas de abrir lacadas mate à cor da parede (sinópia), interiores folheados a madeira de nogueira com iluminação embutida

COZINHA

PAVIMENTO/
Madeira nogueira mate
PAREDES/
Barramento à base de cal Rialto.
Forra na parede do lava-louças com Silestone mate
TETO/
Barramento à base de cal Rialto Sinopia
BANCADA/
Silestone mate
ARMÁRIOS/
Armários interiores folheados a nogueira e/ou lacados à cor da parede (sinópia), com iluminação embutida
LAVA-LOUÇA/
Silestone mate
TORNEIRA/
Misturadora de cozinha com chuveiro extraível e boca de giro, marca Water Evolution- Padimat, modelo Flow, acabamento bronze escuro mate
EQUIPAMENTO/
Frigorífico, máquina lava-louça, placa de indução, exaustor, forno, máquina de lavar e secar roupa
ILUMINAÇÃO/
Instalação de iluminação

T0 / T1 / T2 /

INSTALAÇÃO SANITÁRIA

SOCIAL
WC1 – 2D / 3B / 4B / 5B
WC2 – 1C / 2C

PAVIMENTO/
Mosaico hidráulico com padrão de duas cores
RODAPÉ/
Mosaico hidráulico embutido na parede
PAREDES/
Estuque e pintura a tinta hidrófuga cor sinópia
TETO/
Estuque e pintura a tinta hidrófuga cor sinópia
LAVATÓRIOS/
Lavatório de pousar em prateleira de nogueira
SANITA/
Sanita suspensa com autoclismo embutido na parede
TORNEIRAS/
Torneira de parede, acabamento bronze escuro mate
ESPELHO/
Espelho oval com luz LED oculta
ILUMINAÇÃO/
Aplicativos embutidos no teto falso

SOCIAL
WC4 – 1B / 2B
WC8 – 1A / 2A

SUITE II
WC8 – 2B / 3B / 4B

PAVIMENTO/
Mosaico hidráulico com padrão de duas cores
RODAPÉ/
Mosaico hidráulico embutido na parede
PAREDES/
Estuque e pintura a tinta hidrófuga cor sinópia
TETO/
Estuque e pintura a tinta hidrófuga cor sinópia
LAVATÓRIOS/
Lavatório de pousar em prateleira de nogueira
BASE DE DUCHE/
Silestone mate
SANITA/
Sanita suspensa com autoclismo embutido na parede
TORNEIRAS LAVATÓRIO E DUCHE/
Torneira de parede para o lavatório e chuveiro circular de teto com torneiras de parede embutidas, acabamento bronze escuro mate
PORTAS CABINE/
Porta pivotante com aro em bronze escuro e vidro laminado
TOALHEIRO ELÉTRICO/
Seca-toalhas elétrico
ESPELHO/
Espelho oval com luz LED oculta
ILUMINAÇÃO/
Aplicativos embutidos no teto falso

SUITE I
WC5 – 1B / 1C / 2B / 2C
WC6 – 2D / 3B / 4B

SUITE II + III
WC6 – 3A / 4A / 5A

PAVIMENTO/
Silestone Silken Pearl mate
RODAPÉ/
Silestone mate embutido na parede
PAREDES/
Estuque e pintura a tinta hidrófuga cor sinópia
TETO/
Pladur curvo a formar abóbada conforme desenhos, estuque e pintura a tinta hidrófuga em sinópia
LAVATÓRIOS/
Lavatórios embutidos em Silestone mate, móvel com gavetas de madeira de nogueira
SANITA/
Sanita suspensa com autoclismo embutido na parede
BASE DE DUCHE/
Silestone mate
TORNEIRAS LAVATÓRIO E DUCHE/
Torneira de bancada para o lavatório e chuveiro circular de teto com torneiras de parede embutidas, acabamento bronze escuro mate
ESPELHOS/
Espelhos retangulares com esquinas arredondadas e caixilho bronze escuro, com luz LED oculta
PORTAS CABINES/
Porta pivotante com aro em bronze escuro e vidro laminado
TOALHEIRO ELÉTRICO/
Seca-toalhas elétrico, acabamento bronze escuro
ILUMINAÇÃO/
Aplicativos embutidos no teto falso

APARTAMENTOS

HALL DO APARTAMENTO

PAVIMENTO/
Madeira nogueira em mate
RODAPÉ/
Madeira com friso decorativo pintado à cor da parede (sinópia)
PAREDES/
Barramento à base de cal Rialto Sinopia
ARMÁRIOS/
Portas de abrir lacadas mate à cor da parede (sinópia), interiores folheados a madeira de nogueira
TETO/
Barramento à base de cal Rialto Sinopia
SANCA/
Sanca curva conforme pormenor, com barramento à base de cal Rialto Sinopia
ILUMINAÇÃO/
Aplicques embutidos no teto falso

SALA COMUM

PAVIMENTO/
Madeira nogueira mate
RODAPÉ/
Madeira com friso decorativo pintado com Rialto Sinopia
PAREDES/
Barramento à base de cal Rialto Sinopia
ARMÁRIOS/ (Apenas nos apartamentos do piso superior – T1 e T3)
Portas de abrir lacadas à cor da parede (sinópia) mate, interiores folheados a madeira de nogueira
TETO/
Barramento à base de cal Rialto Sinopia
SANCA/
Sanca curva conforme pormenor, com barramento à base de cal Rialto Sinopia
RADIADOR/
Ar condicionado

SUITES

PAVIMENTO/
Madeira nogueira mate
RODAPÉ/
Madeira com friso decorativo pintado à cor da parede (sinópia)
PAREDES/
Barramento à base de cal Rialto Sinopia, com frisos em madeira pintados à cor Rialto Sinopia
TETO/
Barramento à base de cal Rialto Sinopia
SANCA/
Sanca curva conforme pormenor, com barramento à base de cal Rialto Sinopia
RADIADOR/
Ar condicionado

CLOSET NAS SUITES

PAVIMENTO/
Madeira nogueira mate
PAREDES/
Barramento à base de cal Rialto Sinopia
TETO/
Barramento à base de cal Rialto Sinopia
ROUPEIROS/
Portas de abrir lacadas à cor da parede (sinópia) mate, interiores folheados a madeira de nogueira com iluminação embutida

COZINHAS

PAVIMENTO/
Madeira nogueira mate
PAREDES/
Barramento à base de cal Rialto. Forra na parede do lava-louças com Silestone mate
TETO/
Barramento à base de cal Rialto Sinopia
BANCADA/
Silestone mate
ARMÁRIOS/
Armários com interior folheados a nogueira e portas lacadas à cor da parede (sinópia), com iluminação embutida
LAVA-LOUÇA/
Silestone mate
TORNEIRA/
Misturadora de cozinha com chuveiro extraível e boca de giro, marca Water Evolution- Padimat, modelo Flow, acabamento bronze escuro mate
EQUIPAMENTO/
Frigorífico, máquina lava-louça, placa de indução, exaustor, forno, máquina de lavar e secar roupa
ILUMINAÇÃO/
Instalação de iluminação

T3 /

DESPENSA

PAVIMENTO/
Madeira nogueira mate
PAREDES/
Estuque e pintura à cor da parede (sinópia)
TETO/
Estuque e pintura à cor da parede (sinópia)
ARMÁRIOS/
Armários e prateleiras lacados à cor da parede (sinópia)
EQUIPAMENTO/
Máquina de lavar e secar roupa
ILUMINAÇÃO/
Instalação de iluminação

INSTALAÇÃO SANITÁRIA

SOCIAL WC3 – 3A / 4A / 5A

PAVIMENTO/
Mosaico hidráulico com padrão de duas cores
RODAPÉ/
Mosaico hidráulico embutido na parede
PAREDES/
Estuque e pintura a tinta hidrófuga cor sinópia
TETO/
Estuque e pintura a tinta hidrófuga cor sinópia
LAVATÓRIOS/
Lavatório de pousar em prateleira de nogueira
SANITA/
Sanita suspensa com autoclismo embutido na parede, modelo Pura, marca GSI da Padimat
TORNEIRAS/
Torneira de parede, acabamento bronze escuro mate
ESPELHO/
Espelho oval com luz LED oculta
ILUMINAÇÃO/
Aplicques embutidos no teto falso

SUITE I

WC6 – 2D / 3B / 4B
WC9 – 3A / 4A / 5A

SUITE II + III WC6 – 3A / 4A / 5A

PAVIMENTO/
Silestone Silken Pearl mate
RODAPÉ/
Silestone mate embutido na parede/
PAREDES/
Estuque e pintura a tinta hidrófuga cor sinópia
TETO/
Pladur curvo a formar abóbada conforme desenhos, estuque e pintura a tinta hidrófuga em sinópia
LAVATÓRIOS/
Lavatórios embutidos em Silestone mate, móvel com gavetas em madeira de nogueira
SANITA/
Sanita suspensa com autoclismo embutido na parede
BASE DE DUCHE/
Silestone mate
TORNEIRAS LAVATÓRIO E DUCHE/
Torneira de bancada para o lavatório e chuveiro circular de teto com torneiras de parede embutidas, modelo Flow, acabamento bronze escuro mate
ESPELHOS/
Espelhos retangulares com esquinas arredondadas e caixilho bronze escuro, com luz LED oculta
PORTAS CABINES/
Porta pivotante com aro em bronze escuro e vidro laminado conforme mapa de vãos
TOALHEIRO ELÉTRICO/
Pavimento radiante / Seca-toalhas, acabamento bronze escuro
ILUMINAÇÃO/
Aplicques embutidos no teto falso

ZONAS COMUNS

CIRCULAÇÃO

PAVIMENTO/
Madeira nogueira mate
PAREDES/
Barramento à base de cal Rialto Sinopia
TETO/
Barramento à base de cal Rialto Sinopia
ARMÁRIOS/
Portas de abrir lacadas à cor da parede (sinópia) mate, interiores folheados a madeira de nogueira
ILUMINAÇÃO/
Aplicques embutidos no teto falso

INSTALAÇÕES ESPECIAIS

AQUECIMENTO E ARREFECIMENTO AMBIENTE EM SALAS, SUITES E COZINHAS/
A climatização dos espaços será assegurada por ventiloconvectores ocultos nos tetos falsos, os quais são parte integrante de um sistema do tipo VRV, individualizado por apartamento
AQUECIMENTO AMBIENTE EM INSTALAÇÕES SANITÁRIAS/
Pavimento elétrico para aquecimento ambiente
AQUECIMENTO DE ÁGUA DE CONSUMO/
Painéis solares em todos os apartamentos exceto nos T0, 1A e 2A e termo acumuladores elétricos em todos os apartamentos
VENTILAÇÃO DOS APARTAMENTOS/
Ventilação mecânica individual
SISTEMA DE EXTRAÇÃO DAS COZINHAS/
Rede de condutas em aço Inox individual por cozinha para ligação de futuro exaustor
REDE DE ÁGUA QUENTE/
Rede em multicamadas, com circuito de retorno de água quente em alguns apartamentos onde tal se justifica
REDES DE ESGOTOS DOMÉSTICOS E PLUVIAIS/
Redes em PVC
REDES DE DADOS/
Tomada de fibra ótica, tomadas de telefone, Internet e TV Cabo

SISTEMA DE VIDEOPORTEIRO/
Sistema de videoproteiro instalado na entrada de cada habitação
ISOLAMENTO ACÚSTICO E TÉRMICO/
Isolamento térmico em poliestireno extrudido
SISTEMA AUTOMÁTICO DETEÇÃO INCÊNDIO/
Sistema automático de deteção de incêndios convencional nos serviços comuns do edifício
VENTILAÇÃO DE ARRECADAÇÕES/
Ventilação mecânica individual RSU com controlo horário
ISOLAMENTO ACÚSTICO DE ÁREAS TÉCNICAS ESPECÍFICAS/
Isolamento térmico em poliestireno extrudido

ÁTRIO DE ENTRADA DO EDIFÍCIO

PAVIMENTO/
Pedra lioz
PAREDES/
Barramento à base de cal Rialto Sinopia, inclui uma pintura a fresco recuperada na entrada
RODAPE/
Pedra Lioz
PAREDE QUADROS GERAIS/
Revestida com portas a toda a altura pintadas à cor da parede (sinópia) mate
TETO/
Pladur curvo a formar abóbada conforme desenhos, estuque e pintura a tinta hidrófuga em sinópia
CAIXAS CORREIO/
Acabamento bronze
ILUMINAÇÃO/
Aplicques embutidos no teto falso

HALL DOS APARTAMENTOS

PAVIMENTO/
Madeira recuperada das vigas de riga existentes no edifício, réguas de dimensão variável, acabamento verniz mate
RODAPE/
Pedra Lioz
PAREDES/
Estuque e pintura cor sinópia
PAREDES PISO 3, 4 e 5/
Uma pintura a fresco recuperada ao lado da porta de entrada dos apartamentos
TETO/
Estuque e pintura cor sinópia
ILUMINAÇÃO/
Aplicques embutidos no teto falso

CAIXA DE ESCADAS

PAVIMENTO/
Madeira recuperada das vigas de riga existentes no edifício, réguas de dimensão variável, acabamento verniz mate
PAREDES/
Estuque e pintura cor sinópia
LAMBRILO/
Colocação de lambril de azulejos pombalinos já recuperados ou similar
TETO/
Estuque e pintura cor sinópia
ILUMINAÇÃO/
Aplicques embutidos no teto falso

RSU

PAVIMENTO/
Cerâmico liso mate
PAREDES/
Cerâmico liso mate
TETO/
Estuque e pintura branco
ILUMINAÇÃO/
Aplicque de parede

ZONAS TÉCNICAS

PAVIMENTO AVAC COBERTURA/
Laje de betão impermeabilizada
PORTAS QUADROS TÉCNICOS/
Portas de abrir lisas pintadas e lacadas à cor da parede (sinópia)
VENTILAÇÃO NAS FRAÇÕES/
Grelhas embutidas nos topos superiores dos armários, lacadas à cor da parede (sinópia), acesso por prateleiras superiores amovíveis nos roupeiros

ZONAS EXTERIORES

TERRAÇO PISO 1/
Pedra lioz
GRADEAMENTO TERRAÇO PISO 1/
Recuperação de guardas existentes em ferro – Tratamento e pintura
ILUMINAÇÃO TERRAÇO PISO 1/
Aplicque nas paredes laterais
GUARDAS /
Guardas novas em aço inoxidável pintadas
PAVIMENTOS/
Afangamento e limpeza da pedra calcária exterior / pedra nova em lioz

COBERTURA

REVESTIMENTO/
Telha Marselha, com telhas planas de acesso à cobertura
VENTILAÇÃO/
Grelha em aço galvanizado e termolacado à cor das telhas, com dobradiças para acesso aos aparelhos de AVAC
CHAMINÉS/
Revestimento em zinco
CLARABOIAS/
Caixilharia de alumínio com sistema de correr automático

ALÇADO LARGO DO TERREIRO DO TRIGO

FACHADA PISO 0/
Pedra lioz
FACHADA AZULEJO PISOS SUPERIORES/
Limpeza e recuperação dos azulejos existentes e colocação de novos azulejos com padrão idêntico nas zonas em falta
CAIXILHARIA PISO 0/
Recuperação das portas em ferro existentes, tratamento e pintura, com inclusão de vidro duplo
CAIXILHARIA PISOS SUPERIORES/
Caixilharia nova de madeira – reprodução do desenho original
PORTADAS/
Portadas de abrir com folhas lisas, com almofadas e frisos colados, pintadas à cor da parede (sinópia) mate, ferragens com acabamento à cor da parede (sinópia) mate
PORTADAS/
Portadas de abrir com folhas lisas, com almofadas e frisos colados, pintadas à cor da parede (sinópia) mate, ferragens com acabamento à cor da parede (sinópia) mate
GRADEAMENTOS PISO 0/
Ferro forjado pintado de verde
GUARDAS PISOS SUPERIORES/
Tratamento e pintura dos gradeamentos existentes e novos
PAVIMENTO VARANDAS/
Pedra calcária existente, limpeza e impermeabilização, tratamento e pintura das peças metálicas cravadas na cantaria
CANTARIAS/
Pedra calcária existente, limpeza e impermeabilização

ALÇADO LARGO DO ROSÁRIO

FACHADA/
Barramento à base de cal, incluindo execução das caixas técnicas e revestimento das portinholas
CAIXILHARIA/
Caixilharia nova de madeira – reprodução do desenho original
PORTADAS/
Portadas de abrir com folhas lisas, com almofadas e frisos colados, pintadas à cor da parede (sinópia) mate, ferragens com acabamento à cor da parede (sinópia) mate
GUARDAS NOVAS/
Aço galvanizado pintado

PAVIMENTO VARANDAS/
Pedra lioz
CANTARIAS/
Pedra lioz
ILUMINAÇÃO/
Aplicques na parede Piso 1

ALÇADO DA JUDIARIA

FACHADA/
Recuperação e barramento à base de cal
CAIXILHARIA/
Portadas de abrir com folhas lisas, com almofadas e frisos colados, pintadas à cor da parede (sinópia) mate, ferragens com acabamento à cor da parede (sinópia) mate
PORTADAS/
Portadas de abrir com folhas lisas, com almofadas e frisos colados, pintadas à cor da parede (sinópia) mate, ferragens com acabamento à cor da parede (sinópia) mate
GRADEAMENTOS EXISTENTES/
Tratamento e pintura dos gradeamentos existentes
PAVIMENTO VARANDAS/
Pedra calcária existente, limpeza e impermeabilização, tratamento e pintura das peças metálicas cravadas na cantaria
CANTARIAS/
Pedra calcária existente, limpeza e impermeabilização



STONE

Av. da Liberdade 240-5º piso
1250-148 Lisboa
Portugal

+351 210 416 350
+351 965 915 993
info@stonecapital.pt
www.stonecapital.pt



BASTIDOR

R. Rodrigo da Fonseca 24-6º piso
1250-193 Lisboa
Portugal

+351 213 860 317
contact@bastidor.co
www.bastidor.co

Architect
posto9.pt

Branding, Design
& Editorial Concept:

ADDB
Aleksander Dembinski
Caroline Vézian
Nuno Patrício
addb.pt

FLUO
Bright ideas
flu.pt

Copywriting
Nuno Alves Ferreira

3D
onstudio.pt

Photographs
FG + SG
Rita Burmester
Ricardo Quaresma

NON-CONTRACTUAL DOCUMENT

All elements in this document are indicative only, may change and are not contractual. The developer reserves the right to make changes to the dimensions and equipment freely according to the technical constraints of construction.

DOCUMENTO NÃO CONTRATUAL

Todos os elementos constantes neste documento são meramente indicativos, poderão sofrer alterações e não têm carácter contractual. O promotor reserva-se o direito de efectuar alterações livremente às dimensões e equipamentos de acordo com as restrições técnicas de construção.





BAS
TIL
DOR

 STONE